



Die Zentralbahn.

INFRATECH
services.

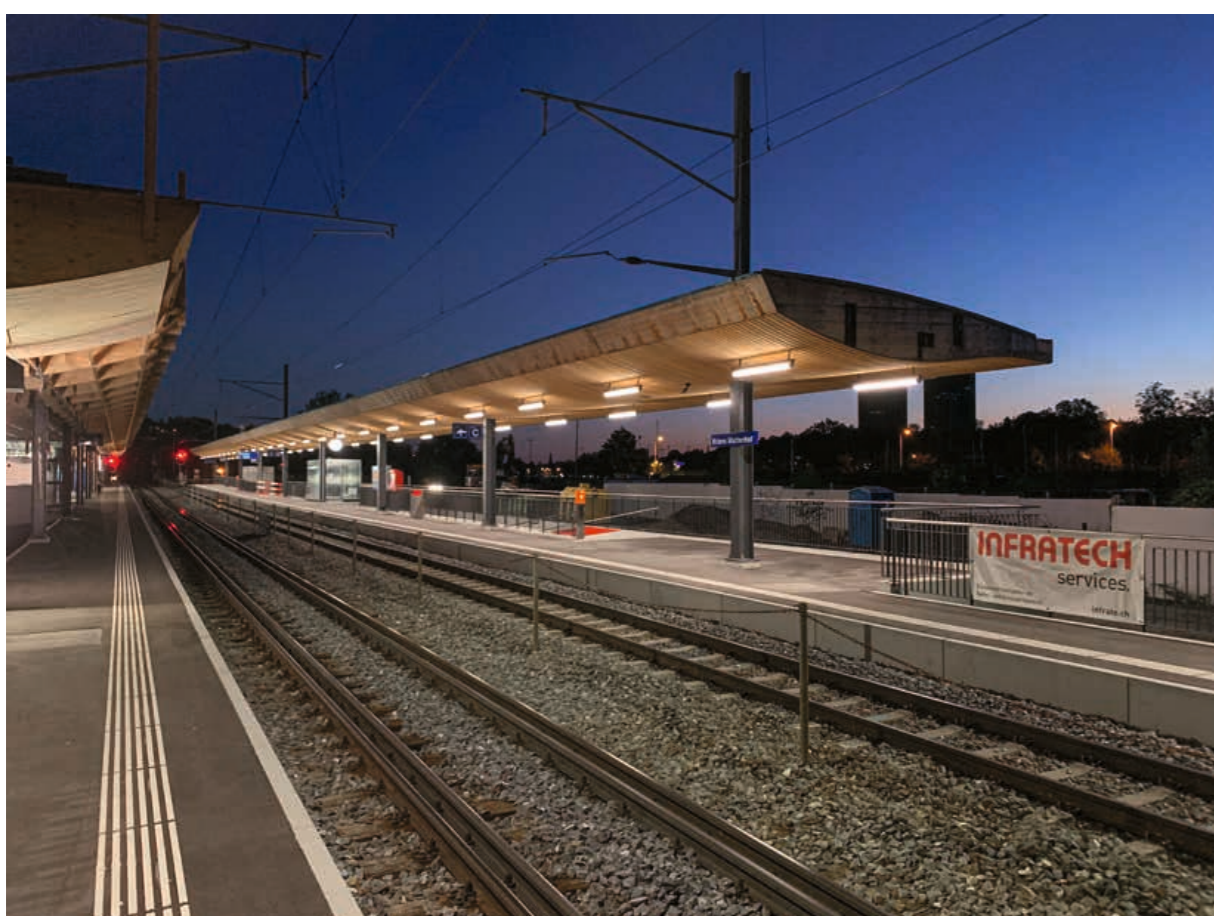
Um-/Neubau Bahnhof Kriens Mattenhof

BAUHERR: zb Zentralbahn

BAUJAHR: 2020

AUFTRAGSVOLUMEN: 320'000 CHF

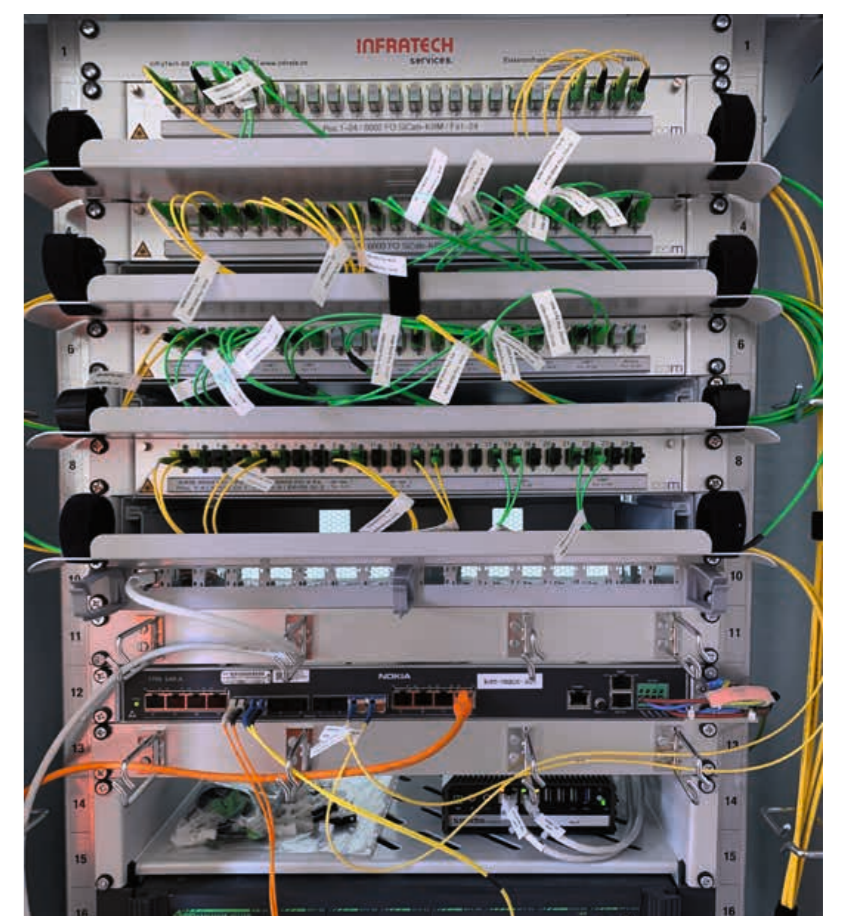
AUFTRAG: In der Technikkabine wurden eine neue Hauptverteilung und ein Kommunikationsrack montiert. Auf dem ganzen Bahnhofsareal wurden drei Pumpensteuerungen für Grund- und Strassenabwasser installiert. Auf dem Perron wurden Beleuchtung an Perrondächer und Unterführung, Lautsprecher, Zuganzeigemonitore für aktuelle Kundeninformationen, Uhren, Informationswände, Ticketautomat, Videoüberwachungsanlage und diverse Erdungsinstallationen verkabelt und installiert.



Einpegeln Beleuchtung Perron 1



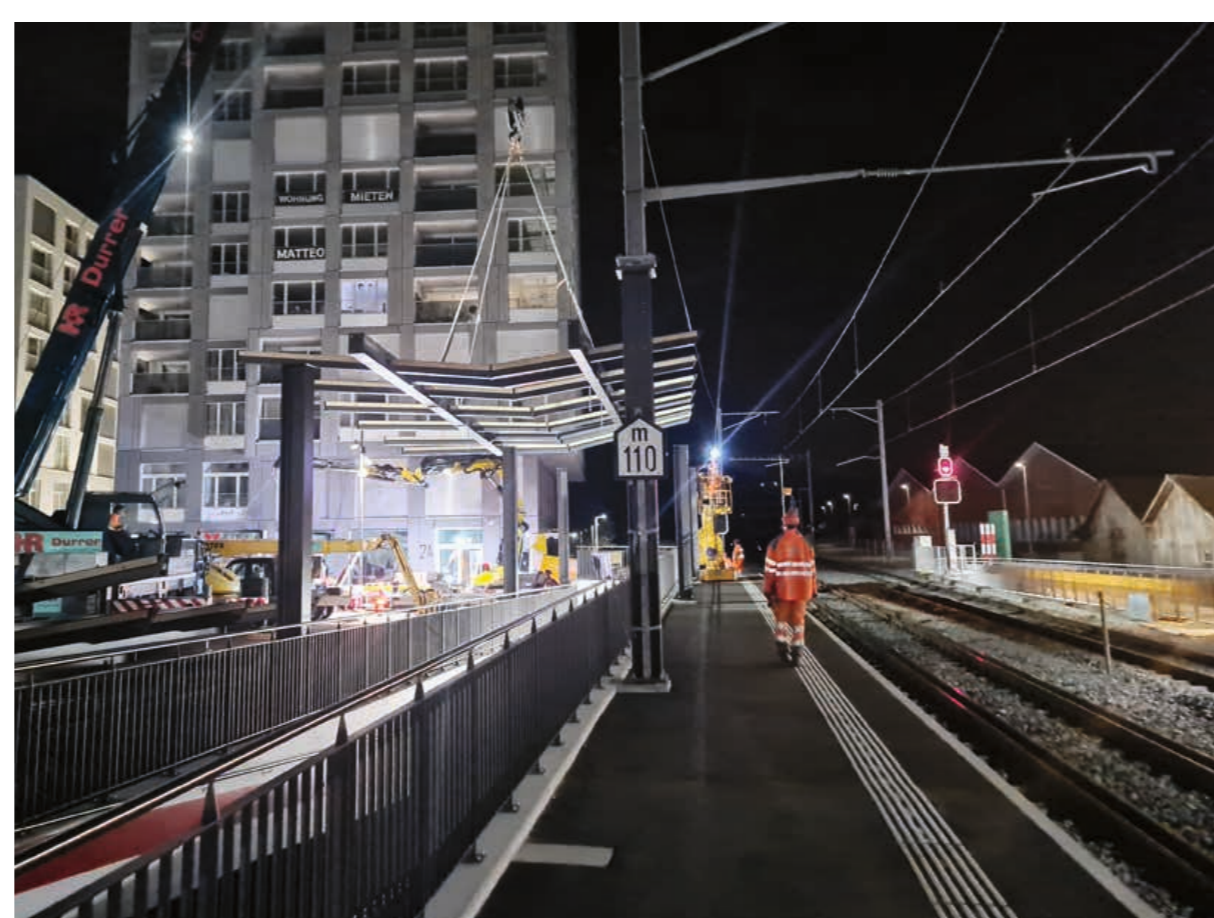
Hauptverteilung



Rack



Einfahrt von Spatz



Aufrichten Stahlbau



Untersicht mit Revisionsöffnung