



INFRATECH
services.

Neubau BLS-Haltestellen Wabern, Kehrsatz Nord und Uetendorf

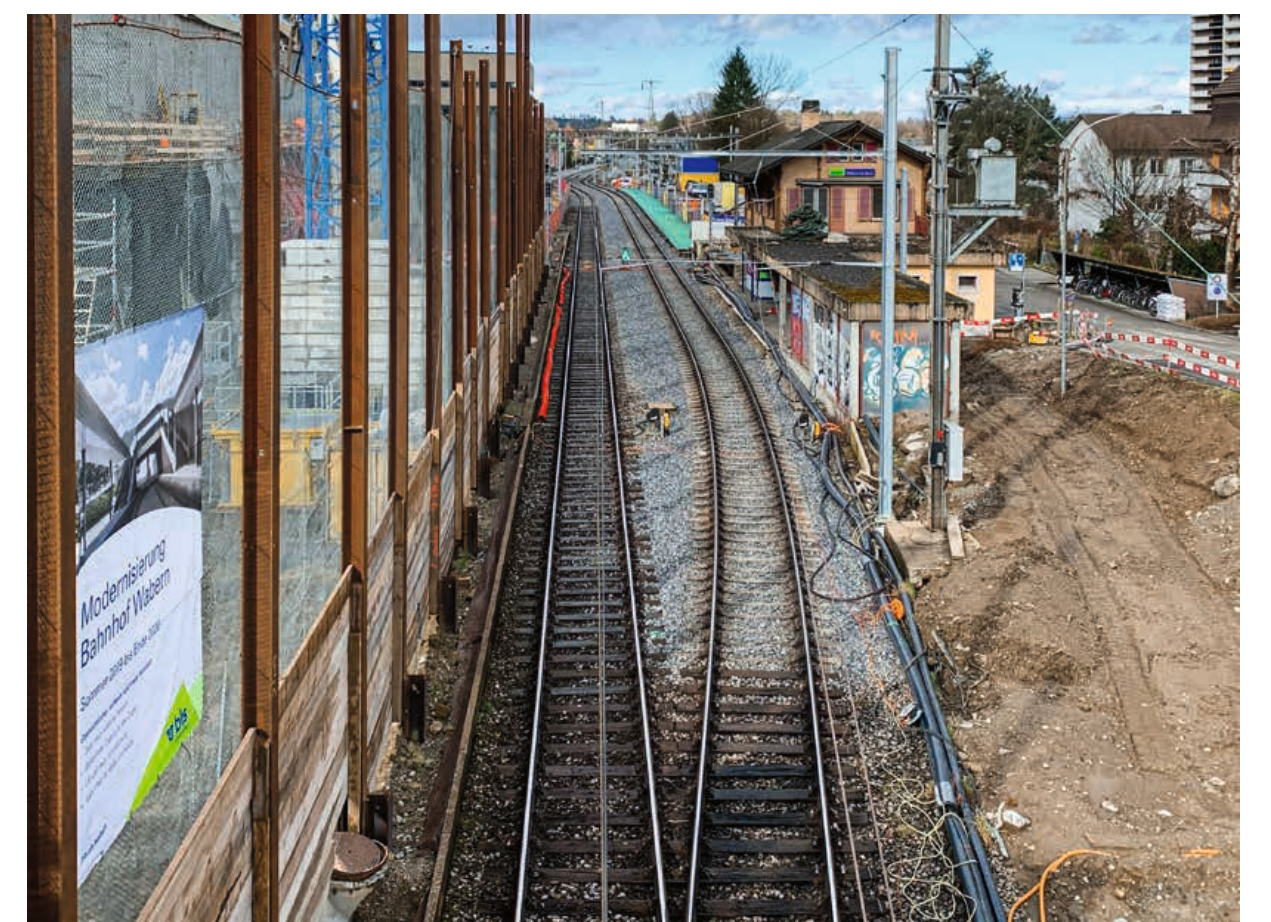
BAUHERR: BLS
BAUJAHR: 2020
AUFTRAGSVOLUMEN: 360'000 CHF
AUFTRAG: Neubau drei neuer Haltestellen, Demontage der kompletten Aussenanlage. Neuinstallation der kompletten Beleuchtung, Kundeninformation und Uhrenanlage inkl. Kabelzug. Ausrüsten neuer Technikkabinen mit Hauptverteilung inkl. Beleuchtungssteuerung und diversen Kommunikationsracks.



Blick Richtung Bern



Überführung und Lift



Bahnhof während Bauphase



Kabelschacht



Blick Richtung Perron Bergseite



Blick Richtung Thun