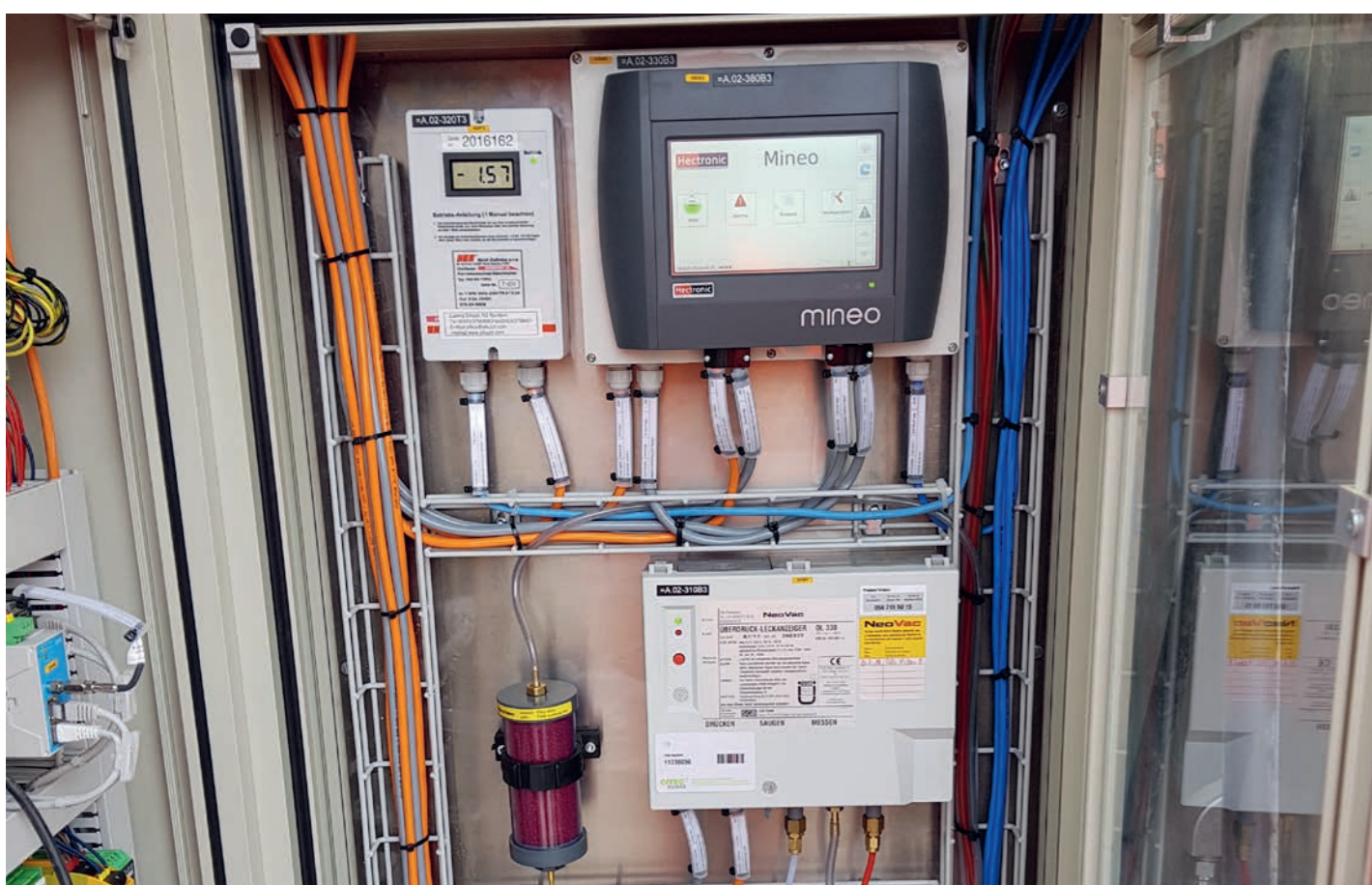




INFRATECH
services.

Erneuerung Tankstellen SBB

- BAUHERR:** SBB
BAUJAHR: 2017–2020
AUFTRAGSVOLUMEN: 1'400'000 CHF
AUFTRAG: Für die SBB wurde ein schweizweites Tankstellennetz mit 51 Standorten erstellt. Die Standorte wurden in zwei Varianten ausgerüstet. Einerseits mit einem vorgefertigten Tankcontainer, andererseits mit Erdtanks. Letzteres wurde mit einer Lubox-Beton-Kabine realisiert, in welchem die Zapfsäule und die ganze Technik installiert wurde. Jede Anlage verfügt über eine spezielle Tanksäule mit welcher Züge wie auch Autos betankt werden können.



Steuerschrank für die Tankanlage



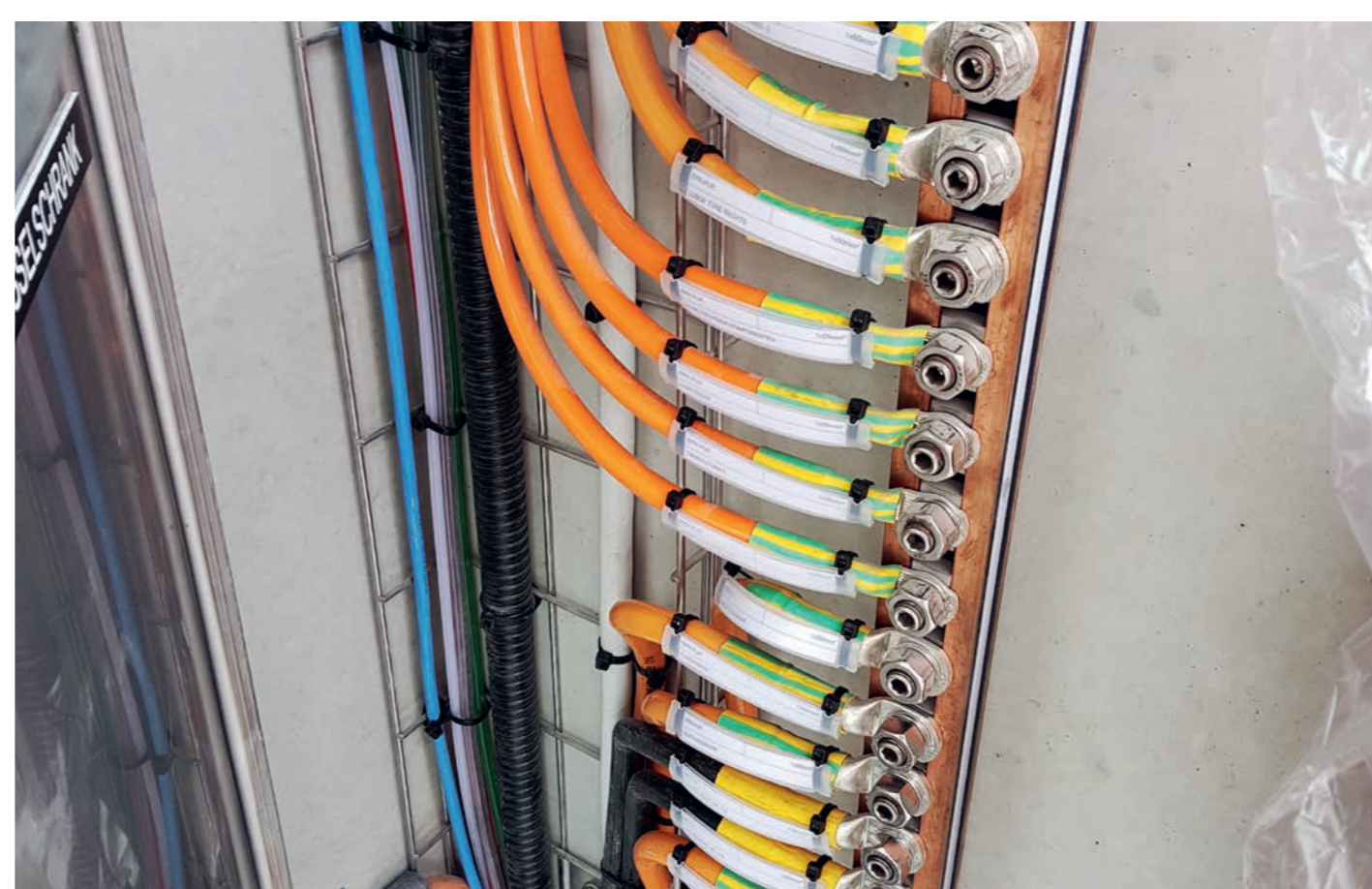
Lubox-Kabine mit geschlossenem Tor



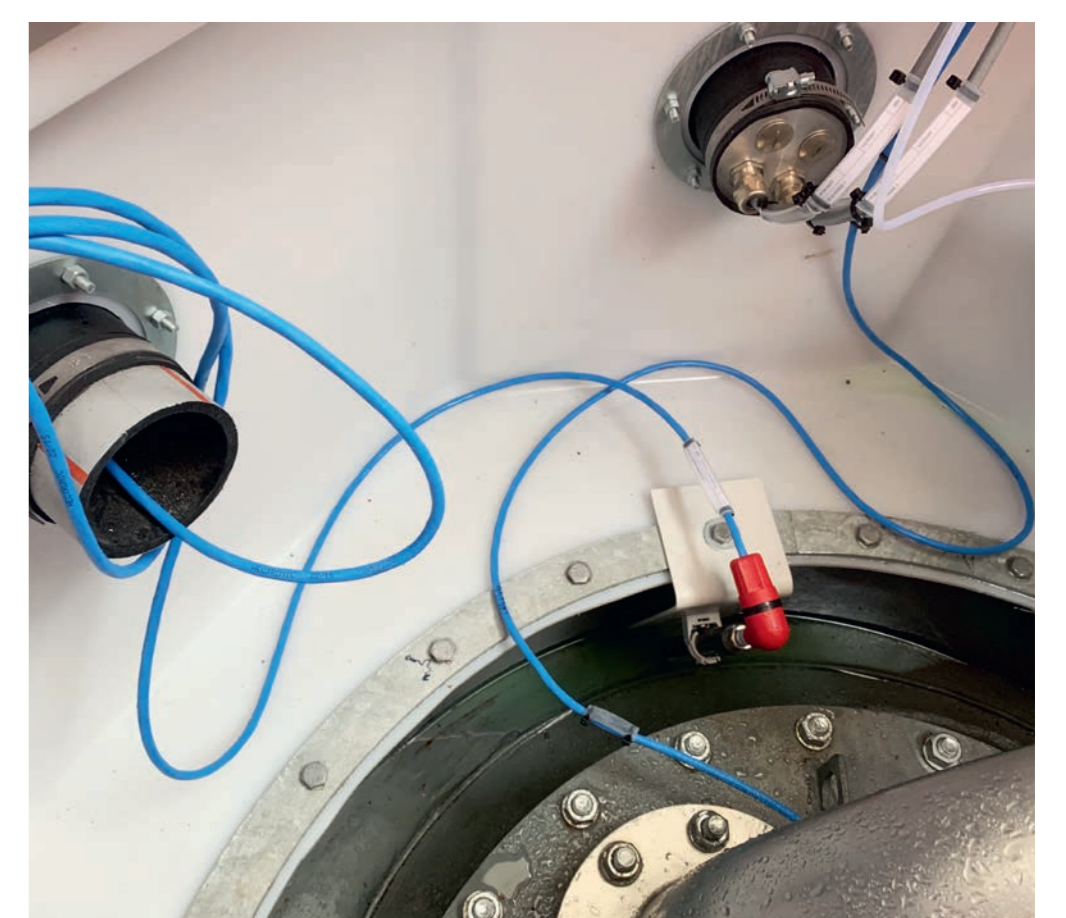
Lubox-Kabine während der Installationsarbeiten



Fertig installierte Lubox-Kabine



Hauptpotentialausgleichsschiene



Domschacht einer Erdtankanlage