



zb Die Zentralbahn.

INFRATECH
services.

Um-/Neubau Bahnhof Horw

BAUHERR: zb Zentralbahn

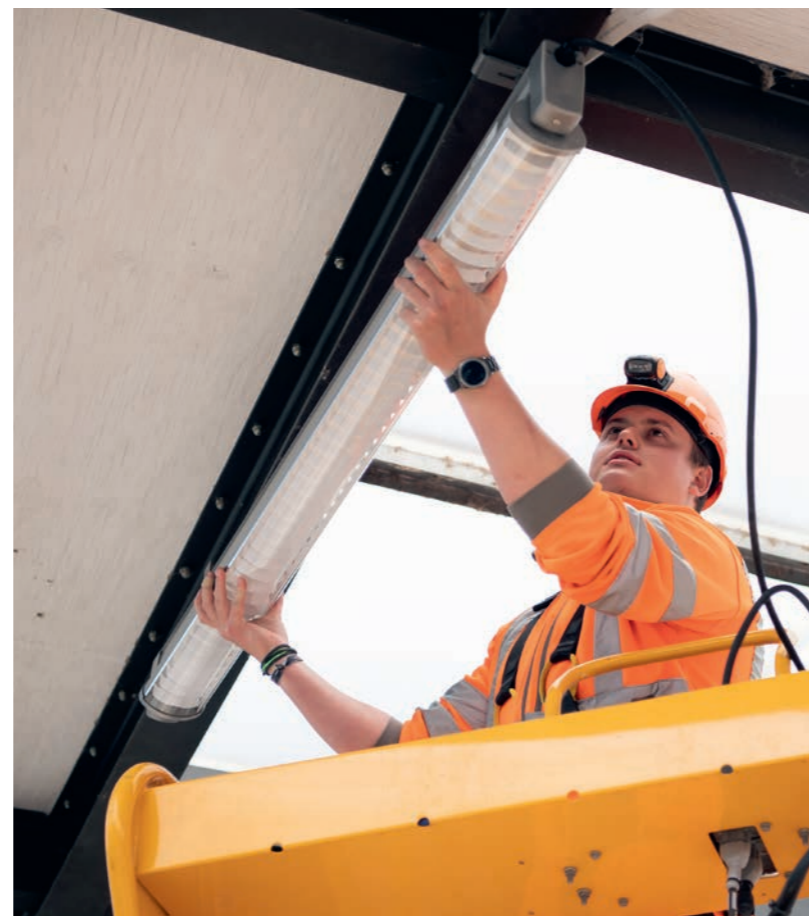
BAUJAHR: 2019

AUFTRAGSVOLUMEN: 650'000 CHF

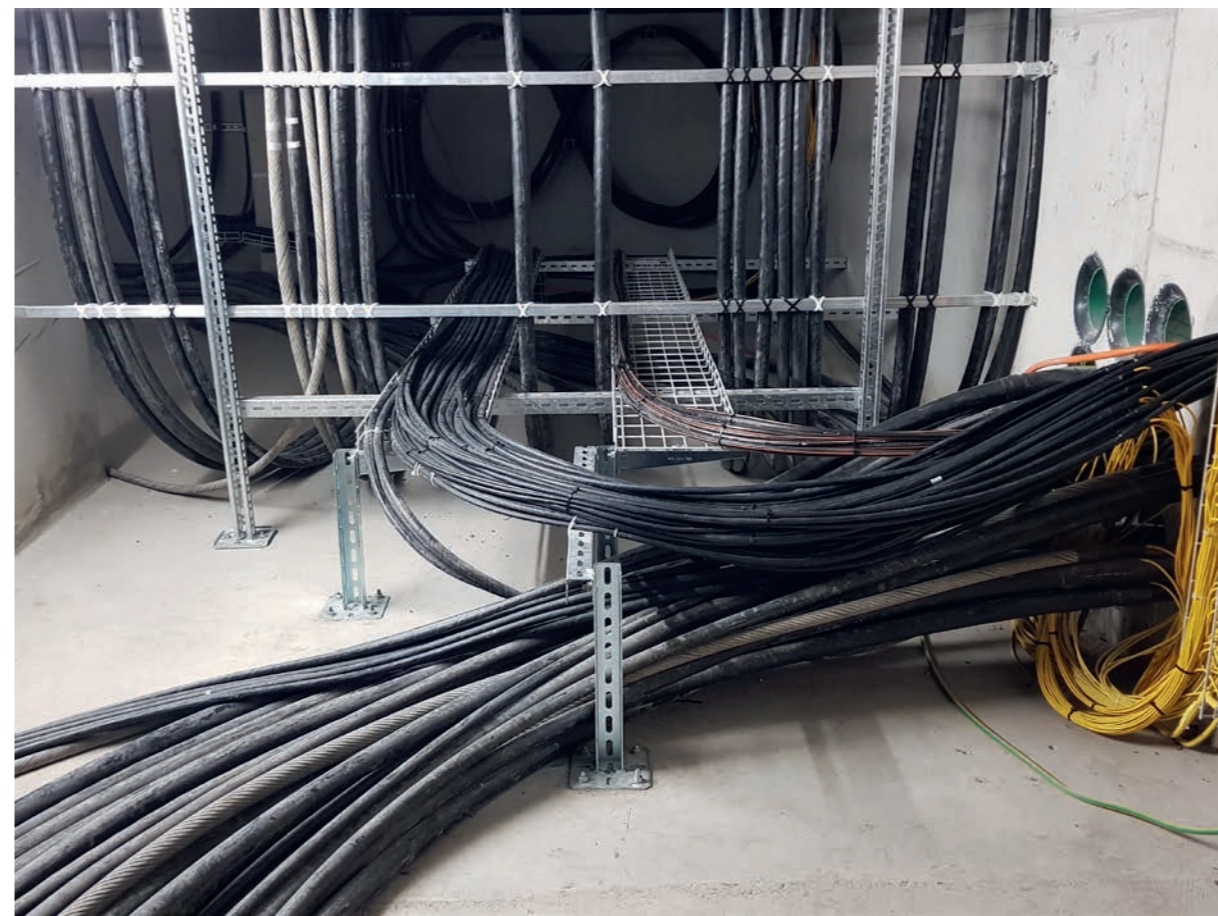
AUFTRAG: Beim Umbau des Bahnhofs Horw haben wir beim Umzug des alten Stellwerks in die neue Technikkabine tatkräftig mitgeholfen, um den Betrieb aufrecht zu erhalten. In der neuen Technikkabine wurden eine Hauptverteilung mit einer LSS-Beleuchtungssteuerung und diverse Kommunikationsracks installiert. Auf der Perronanlage wurden Beleuchtungen, Lautsprecher, Zuganzeigetafeln, Uhreninstallationen, Informationswände, Ticketautomat, Videoüberwachungsanlage und diverse Erdungsinstallationen verkabelt und installiert.



Kabelzug



Perrondachbeleuchtung



Kabelkeller Technikkabine



Errichtung Kandelaber



Pumpensteuerung



Bahnhof kurz vor Fertigstellung



Fertiger Perronbereich



Kabelzug während Totalsperre